

# CAHIER DES CHARGES

## Généralités

- L'œuvre proposée n'est pas anonyme : le candidat signera sa composition de son Nom et Prénom ou de son nom d'artiste le cas échéant.
- Les transcriptions d'œuvres du répertoire ne sont pas acceptées. L'œuvre proposée doit être originale et ne peut contenir d'emprunts à des œuvres préexistantes à l'exception du droit de courte citation telle que prévue à l'article L122-5-3-a du Code de propriété intellectuelle français.

## 1 - Catégorie orgue seul

Il est demandé aux compositeurs et compositrices d'écrire une pièce spécifiquement pour cet instrument, d'une durée de 5 à 8 minutes, avec pour thème imposé l'ostinato.

Le grand orgue de l'église Notre-Dame de Royan construit de 1962 à 1964 puis complété et achevé de 1964 à 1984 est sans aucun doute le chef d'œuvre du facteur d'orgue Robert Boisseau.

Classé monument historique en janvier 2006, premier instrument construit au 20<sup>ème</sup> siècle à partir de critères fondamentaux de la facture d'orgue classique, il est l'un des déclencheurs d'un tournant esthétique, témoin du renouveau de la facture d'orgue en France.

En 1964 l'instrument participe à la première édition de ce qui deviendra le Festival International d'Art Contemporain, ce qui contribuera en grande partie à sa renommée.

Après une importante restauration, de 2014 à 2018, il retrouve toute sa place d'instrument phare de la vie culturelle locale.

Les deux claviers de Positif et de Grand Orgue sont d'esthétique « baroque français » le facteur d'orgue Robert Boisseau s'étant inspiré du grand orgue Clicquot de la cathédrale de Poitiers.

Le 3<sup>ème</sup> clavier, le Récit expressif a une esthétique plutôt romantique.

### **Les " contraintes " de l'instrument et de son milieu**

La traction des claviers est mécanique, pour l'interprète il peut-être difficile de jouer longtemps les trois claviers accouplés.

L'acoustique de l'église est très généreuse (réverbération 7 secondes).

## Composition grand orgue Boisseau Notre-Dame de Royan (48 jeux)

Les 48 jeux sont répartis sur 3 claviers de 56 notes et d'un pédalier de 30 notes.

### Grand-Orgue

Montre 16, montre 8, bourdon 8, prestant 4, doublette 2, fourniture 5 rangs, cymbale 4 rangs, tierce 2 1/5, nazard 2 2/3, tierce 1 3/5, cornet, trompette 8, clairon 4, trompette 8 en chamade, clairon 4 en chamade (les chamades sont coupées en basses et dessus)

### Positif de dos

Montre 8, bourdon 8, prestant 4, doublette 2, quarte 2, Nazard 2 2/3, tierce 1 3/5, fourniture 4 rangs, cymbale 3 rangs, trompette 8, cromorne 8, voix humaine. Tremblant.

### Récit expressif

Principal 8, principal 4, voix céleste, flûte 8, flûte 4, flûte 2, sifflet 1, plein jeu 4 rangs, cornet 5 rangs (hors boîte expressive), bombarde 16, trompette 8, clairon 4, hautbois. Trémolo.

### Pédale

Flûte 16, flûte 8, flûte 4, soubasse 16, chalumeau 4 (en chamade), bombarde 16, trompette 8, clairon 4.

Accouplements : Récit/G.O, Pos/G.O

Tirasse récit, tirasse G.O, tirasse positif.

Boîte expressive

Combinateur

Traction mécanique

## 2 - Catégorie Orgue, chœur et ensemble instrumental

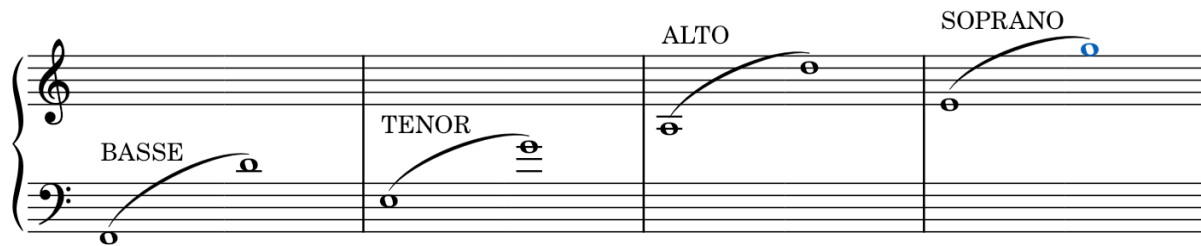
Il est demandé aux compositeurs et compositrices d'écrire une pièce spécifiquement pour ce dispositif instrumental, d'une durée de 7 à 10 minutes.

Une attention particulière devra être portée sur la prise en compte des contraintes de réalisation et d'acoustique liées à la disposition de l'ensemble et de l'orgue (ensemble situé sous l'orgue, en bas du grand escalier).

Nomenclature instrumentale imposée :

- Ensemble instrumental :
  - 4 violons (2 violons 1, 2 violons 2)
  - 2 altos (pas de divisi)
  - 2 violoncelles (pas de divisi)
  - 1 contrebasse
  
- Chœur (amateur, non lecteur)
  - Texte imposé : Salve Regina (texte de l'antienne grégorienne)

- SATB
- Pas de divisi
- Ambitus des voix :



- Orgue

Le grand orgue de l'église Notre-Dame de Royan construit de 1962 à 1964 puis complété et achevé de 1964 à 1984 est sans aucun doute le chef d'œuvre du facteur d'orgue Robert Boisseau.

Classé monument historique en janvier 2006, premier instrument construit au 20ème siècle à partir de critères fondamentaux de la facture d'orgue classique, il est l'un des déclencheurs d'un tournant esthétique, témoin du renouveau de la facture d'orgue en France.

En 1964 l'instrument participe à la première édition de ce qui deviendra le Festival International d'Art Contemporain, ce qui contribuera en grande partie à sa renommée.

Après une importante restauration, de 2014 à 2018, il retrouve toute sa place d'instrument phare de la vie culturelle locale.

Les deux claviers de Positif et de Grand Orgue sont d'esthétique « baroque français » le facteur d'orgue Robert Boisseau s'étant inspiré du grand orgue Clicquot de la cathédrale de Poitiers.

Le 3<sup>ème</sup> clavier, le Récit expressif a une esthétique plutôt romantique.

### Les “ contraintes ” de l'instrument et de son milieu

La traction des claviers est mécanique, pour l'interprète il peut-être difficile de jouer longtemps les trois claviers accouplés.

L'acoustique de l'église est très généreuse (réverbération 7 secondes).

### Composition grand orgue Boisseau Notre-Dame de Royan (48 jeux)

Les 48 jeux sont répartis sur 3 claviers de 56 notes et d'un pédalier de 30 notes.

#### Grand-Orgue

Montre 16, montre 8, bourdon 8, prestant 4, doublette 2, fourniture 5 rangs, cymbale 4 rangs, tierce 2 1/5, nazard 2 2/3, tierce 1 3/5, cornet, trompette 8, clairon 4, trompette 8 en chamade, clairon 4 en chamade (les chamades sont coupées en basses et dessus)

#### Positif de dos

Montre 8, bourdon 8, prestant 4, doublette 2, quarte 2, Nazard 2 2/3, tierce 1 3/5, fourniture 4 rangs, cymbale 3 rangs, trompette 8, cromorne 8, voix humaine. Tremblant.

#### Récit expressif

Principal 8, principal 4, voix céleste, flûte 8, flûte 4, flûte 2, sifflet 1, plein jeu 4 rangs, cornet 5 rangs (hors boîte expressive), bombarde 16, trompette 8, clairon 4, hautbois. Trémolo.

### **Pédale**

Flûte 16, flûte 8, flûte 4, soubasse 16, chalumeau 4 (en chamade), bombarde 16, trompette 8, clairon 4.

Accouplements : Récit/G.O, Pos/G.O

Tirasse récit, tirasse G.O, tirasse positif.

Boîte expressive

Combinateur

Traction mécanique

## **3 - Catégorie Pièce pédagogique pour orgue**

Il est demandé aux compositeurs et compositrices d'écrire une pièce spécifiquement destinée à être jouée par un(e) jeune élève (entre 8 et 12 ans environ) ayant débuté son apprentissage directement à l'orgue (avec un surpédalier pour les plus jeunes), et ayant une pratique de l'instrument de 2 à 4 années.

Les paramètres à prendre en compte sont entre autres : la difficulté d'atteindre les extrémités du pédalier (l'ambitus le plus confortable étant celui autour des notes centrales) ; une lecture solfégique de la partition qui peut encore être difficile. La pièce devra traiter du thème imposé : l'ostinato.

Durée 5 minutes environ, qui peuvent être fractionnées en plusieurs pièces plus courtes, voire un cycle de pièces brèves.

## **4 - Contact**

Pour toute question concernant ce cahier des charges, adressez un mail à : [contact@royan-orgues.fr](mailto:contact@royan-orgues.fr)